

# KOMMUNALE WÄRMEPLANUNG FÜR DIE GEMEINDE EICHENAU

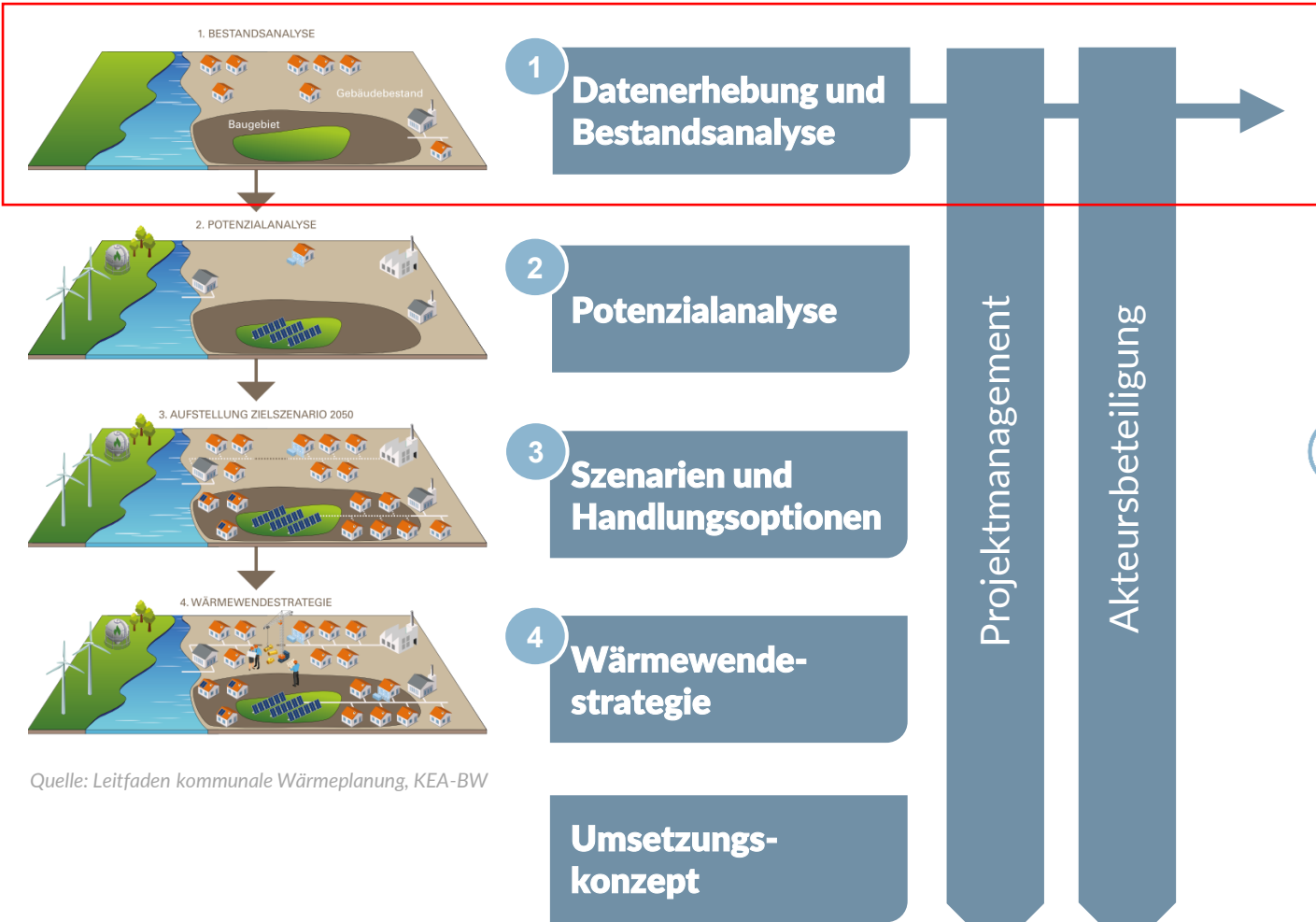
ERGEBNISSE BESTANDSANALYSE



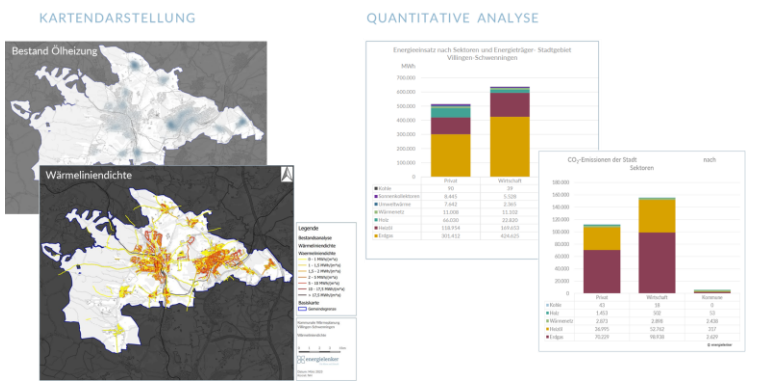
Stand: April 2026



# BESTANDSANALYSE ERGEBNISSE



Quelle: Leitfaden kommunale Wärmeplanung, KEA-BW



- 🎯 Darstellung der Ist-Situation
  - ▶ Datenaggregation
  - ▶ Karten: Baualtersverteilung, Erzeugerstruktur, Wärmedichten und Wärmeliniendichten, ...
  - ▶ Energie- und THG-Bilanz



# BESTANDSANALYSE KOMMUNALE WÄRMEPLANUNG GEMEINDE EICHENAU

## A. Eignungsprüfung

## B. Ergebnisse Bestandsanalyse

B 1. Infrastruktur – Gasnetz

B 2. Infrastruktur – Wärmenetz

B 3. Bebauungsstruktur – Baualtersklassen

B 4. Bebauungsstruktur – Nutzung

## C. Energie- und THG-Bilanz

C 1. Bestandsanalyse Ergebnisse – Energiebilanz nach Energieträger

C 2. Bestandsanalyse Ergebnisse – Energiebilanz Nach Sektoren

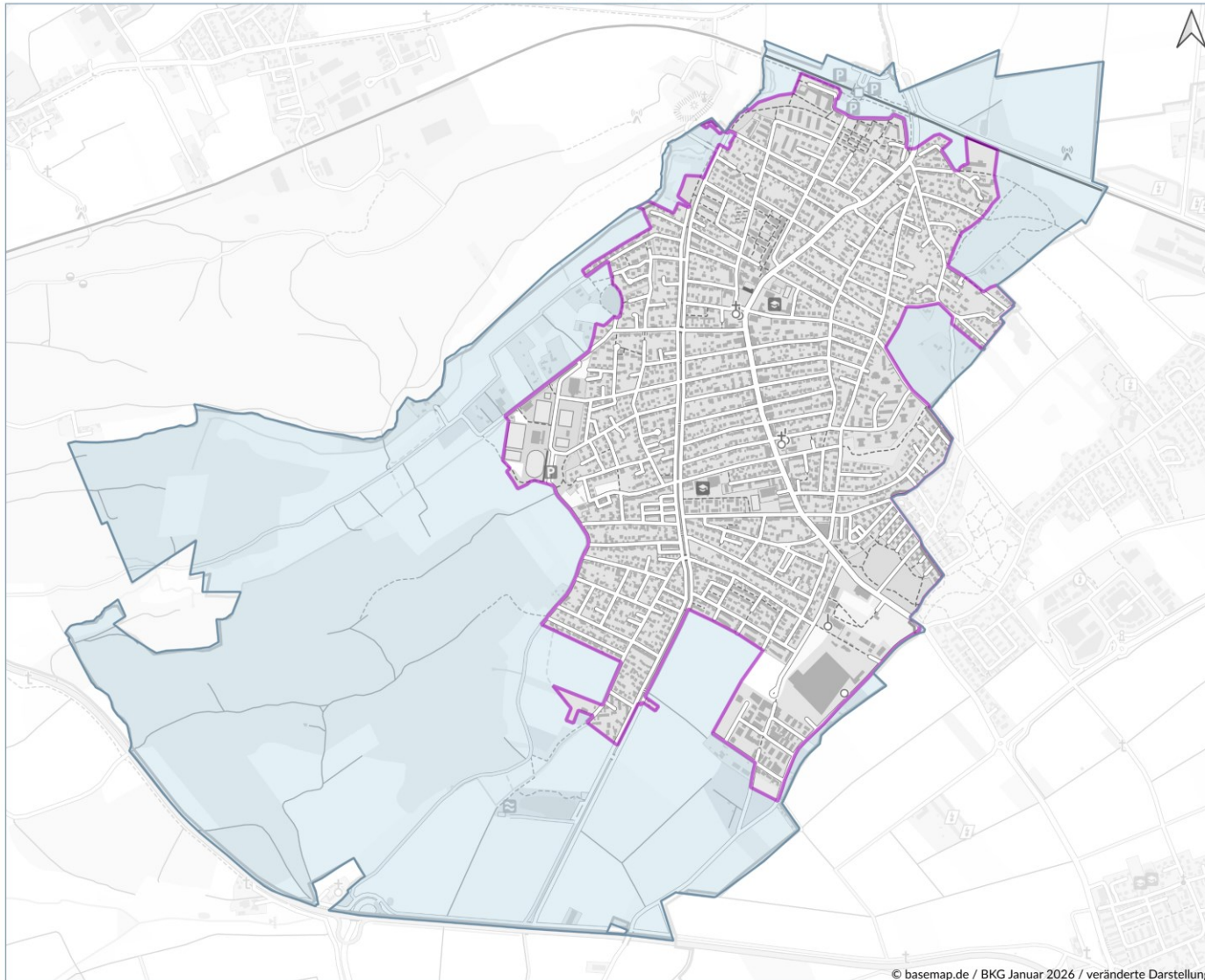
C 3. Bestandsanalyse Ergebnisse – THG Bilanz

## D. Kartografische Darstellungen



# A. EIGNUNGSPRÜFUNG

KWP Eichenau: Bestandsanalyse - Eignungsprüfung nach § 14 WPG



## LEGENDE

Gemeindegrenze

Eignungsprüfung nach §14 WPG

verkürzte Wärmeplanung

Wärmeplanung

Kommunale Wärmeplanung  
Eichenau

Bestandsanalyse -  
Eignungsprüfung nach § 14 WPG  
0 250 500 m

**energielenker**  
For Home and Business

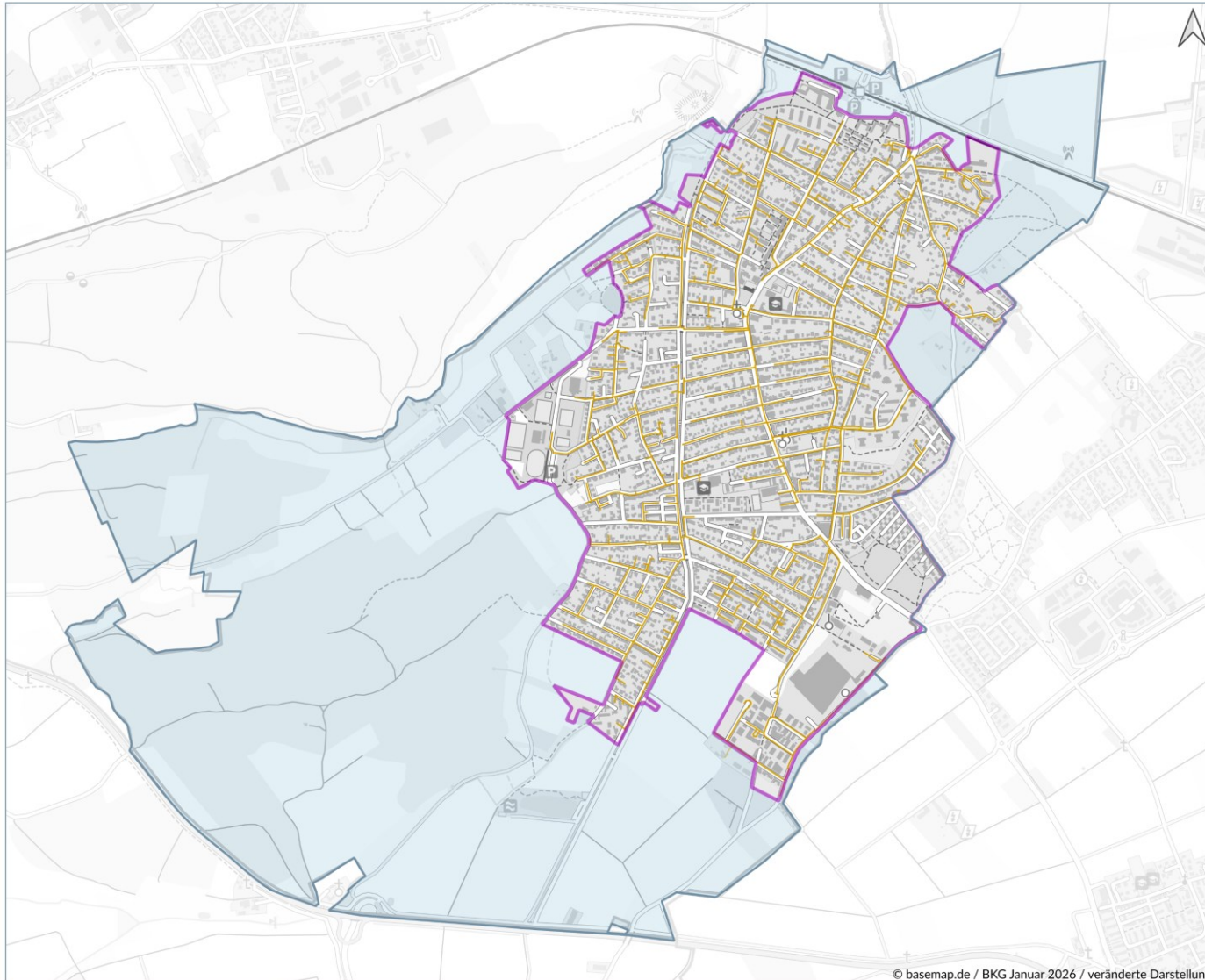
Datum: Januar 2026  
Kürzel: AH  
Datenquellen: ATKIS® Basis-DLM,  
Landesamt für Digitalisierung,  
Breitband und Vermessung, CC BY  
4.0; Zensus 2022

- ▶ Eignungsprüfung nach § 14 WPG – verkürzte Wärmeplanung
  - ▶ „Für ein Gebiet oder ein Teilgebiet nach den Absätzen 2 und 3 kann **eine verkürzte Wärmeplanung** durchgeführt werden“
    - ▶ **Keine Bestandsanalyse**
    - ▶ Keine **Einteilung** in voraussichtliche Wärmeversorgungsgebiete → als voraussichtliches Gebiet **für die dezentrale Wärmeversorgung** unter Dokumentation der Ergebnisse der Eignungsprüfung dargestellt.
    - ▶ **Potenzialanalyse:** nur Potenziale für die dezentrale Versorgung



## B 1. INFRASTRUKTUR – GASNETZ

KWP Eichenau: Bestandsanalyse - Gasnetz



### LEGENDE

Gemeindegrenze

Gasnetz

Eignungsprüfung  
nach §14 WPG

Wärmeplanung

verkürzte  
Wärmeplanung

Kommunale Wärmeplanung  
Eichenau

Bestandsanalyse - Gasnetz

0 250 500 m

**energielenker**  
Für Klima und Zukunft

Datum: Januar 2026  
Kürzel: AH  
Datenquellen: ATKIS® Basis-DLM,  
Landesamt für Digitalisierung,  
Breitband und Vermessung, CC BY  
4.0; SWM - Stadtwerke München

- ▶ Flächendeckendes Gasnetz
- ▶ 1.622 Gasanschlüsse
- ▶ Anschlussquote von 47 %  
(bei 3.441 Gebäuden)
- ▶ Die Länge des Gasnetzes ist mit ca. 38 km  
anzugeben

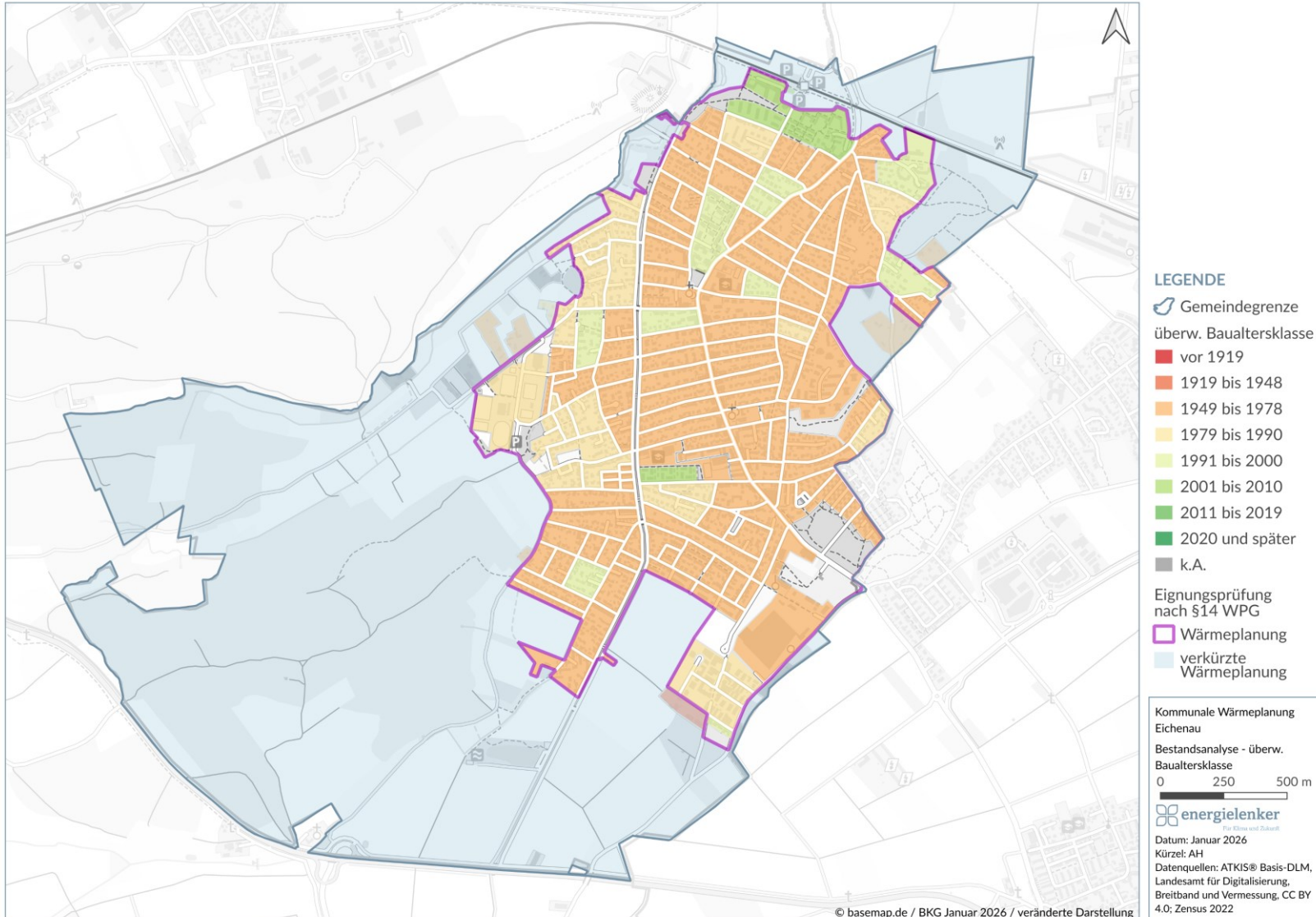
Merke:

*In der Darstellung sind auf Grund der  
Datenschutzgrundverordnung keine  
Hausanschlüsse dargestellt.*



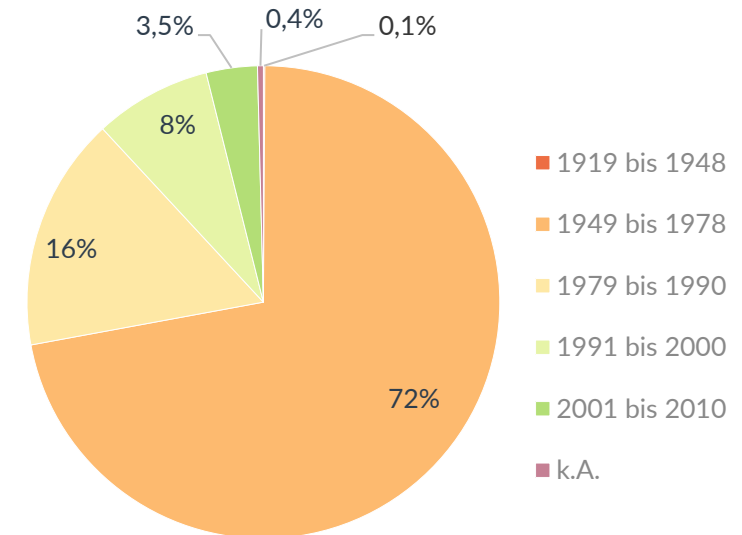
## B 3. BEBAUUNGSSTRUKTUR - BAUALTERSKLASSEN

KWP Eichenau: Bestandsanalyse - überw. Baualterklasse



## GEBÄUDESTRUKTUR

PROZENTUALE VERTEILUNG DER BAUALTERSKLASSE

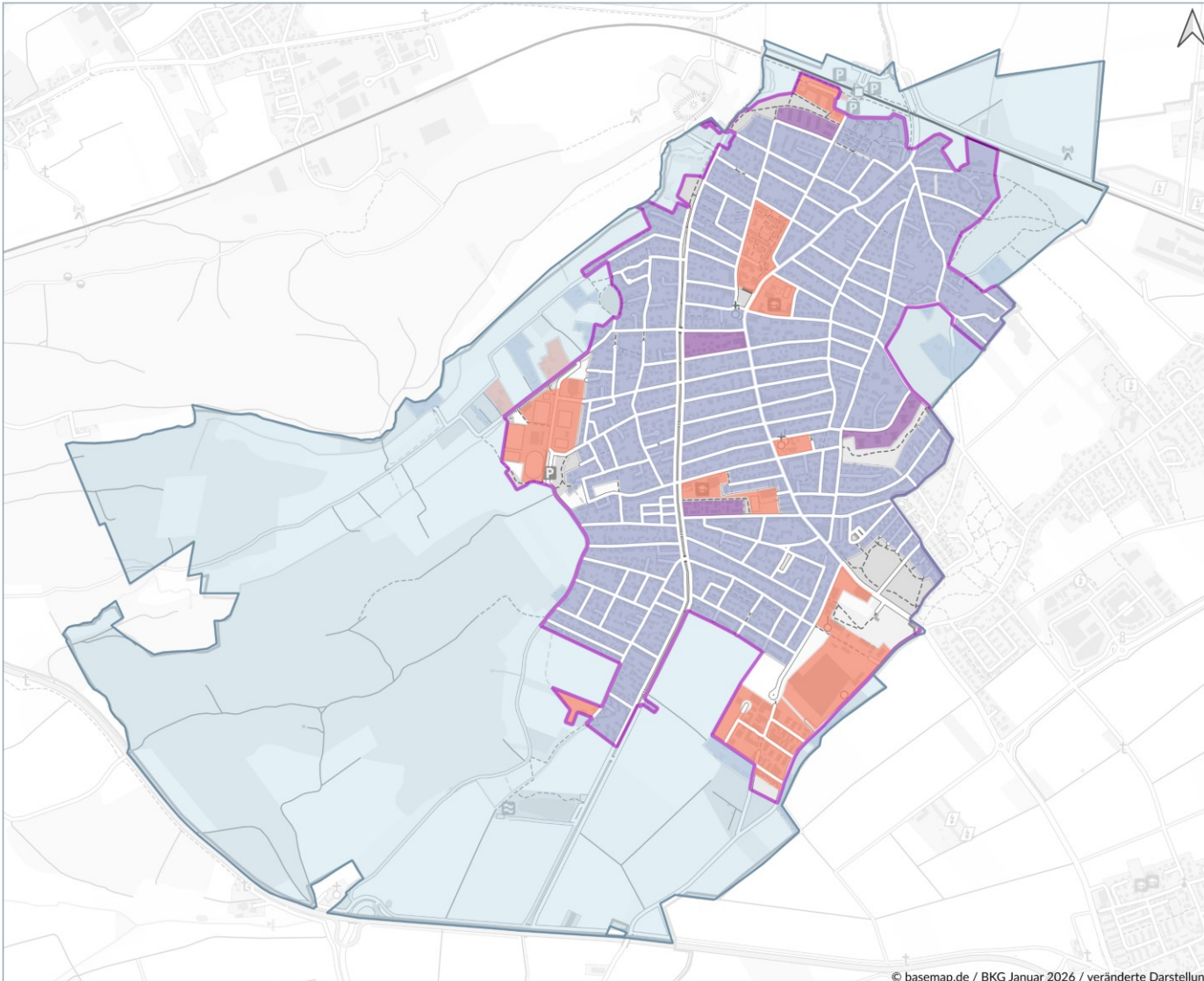


- ▶ 72 % der Gebäude sind vor der ersten Wärmeschutzverordnung
- ▶ Niedriger Anteil von Gebäuden jüngeren Baualters > 2010
- ▶ ca. 21 Adressen konnte kein Baualter zugewiesen werden 1 %

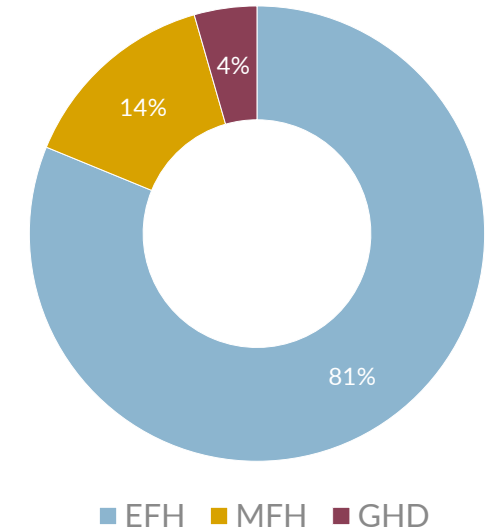


## B 4. BEBAUUNGSSTRUKTUR - NUTZUNG

KWP Eichenau: Bestandsanalyse - überw. Gebäudenutzung



PROZENTUALE AUFTEILUNG DER GEBÄUDE NACH DER NUTZUNG



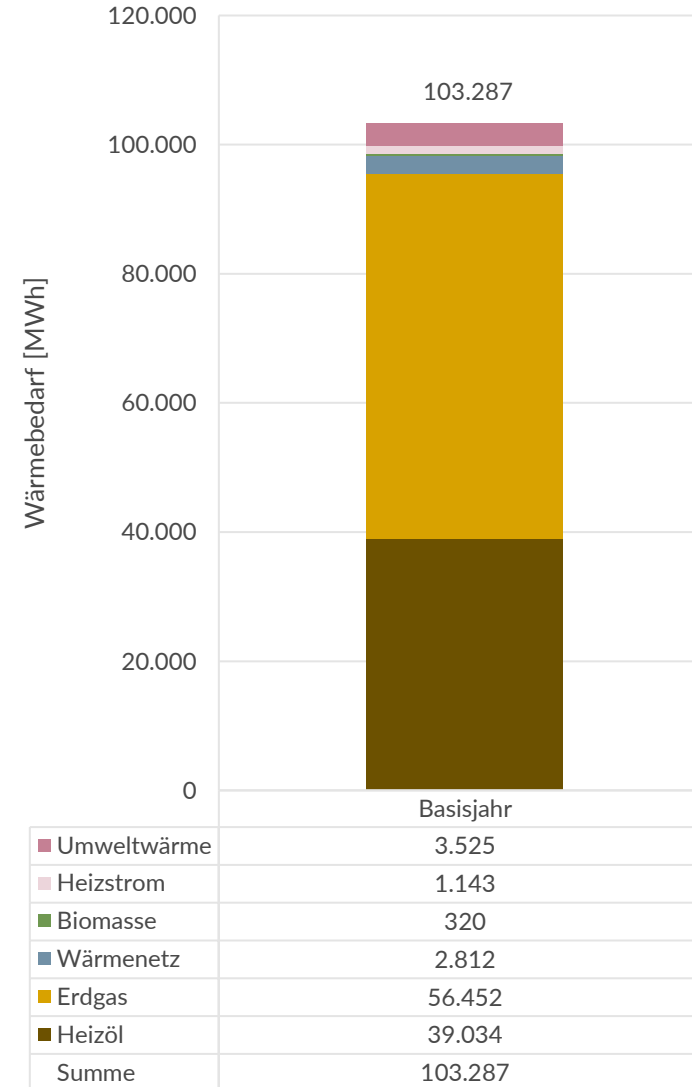
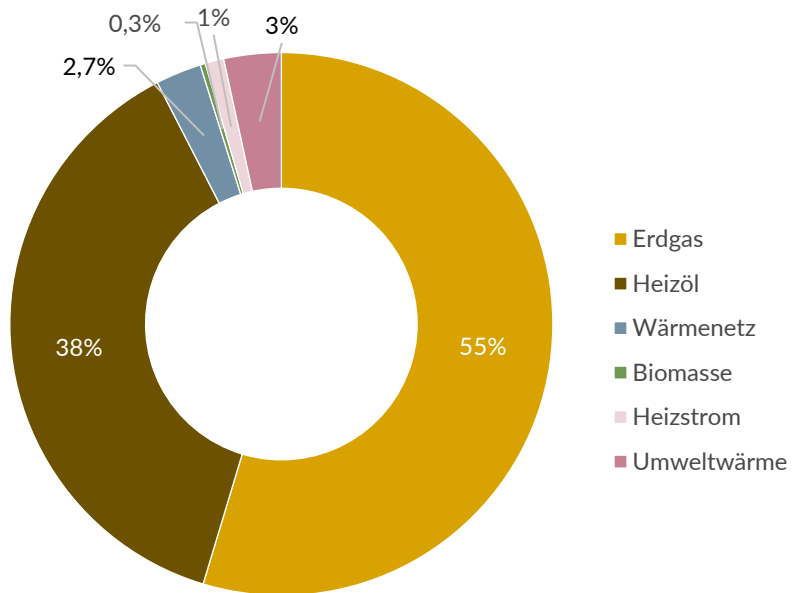
- ▶ 3.441 Beheizte Gebäude
- ▶ Überwiegend Einfamilienhäuser (EFH) im Wohnbestand 81 %
- ▶ MFH mit 14 % moderat
- ▶ Niedriger Anteil GHD



# C 1. BESTANDSANALYSE ERGEBNISSE – ENERGIEBILANZ NACH ENERGIETRÄGER

## ► Bilanzerstellung Datengrundlage

- ▶ Verbrauchsdaten Gasversorger
- ▶ Verbrauchsdaten kommunale Liegenschaften
- ▶ Verbrauchsdaten Wärmenetz 1 und 2
- ▶ Verbrauchsdaten Heizstrom
- ▶ Verbrauchsdaten Wärmepumpen

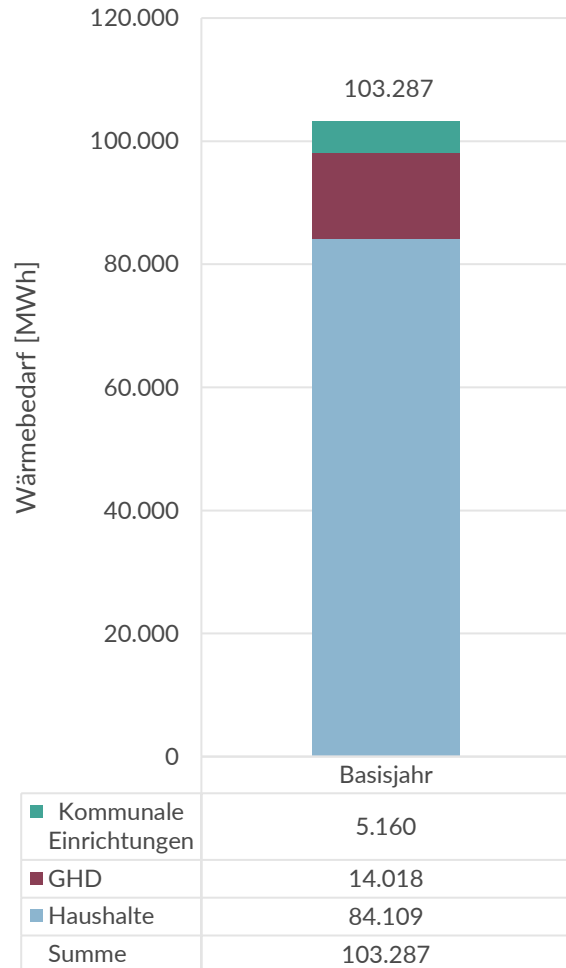




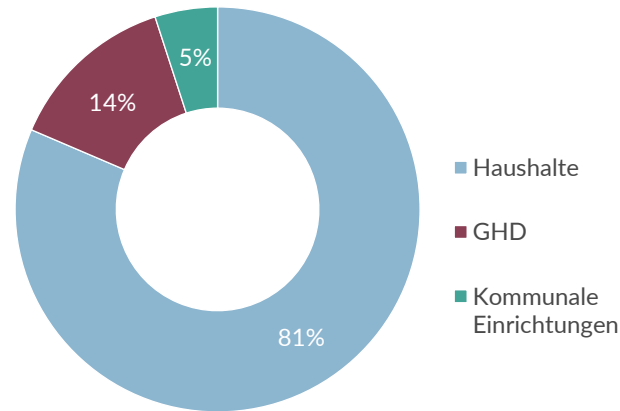
## C 2. BESTANDSANALYSE ERGEBNISSE - ENERGIEBILANZ NACH SEKTOREN

### ENDENERGIEVERBRAUCH WÄRME IM BASISJAHR

WÄRME NACH SEKTOREN



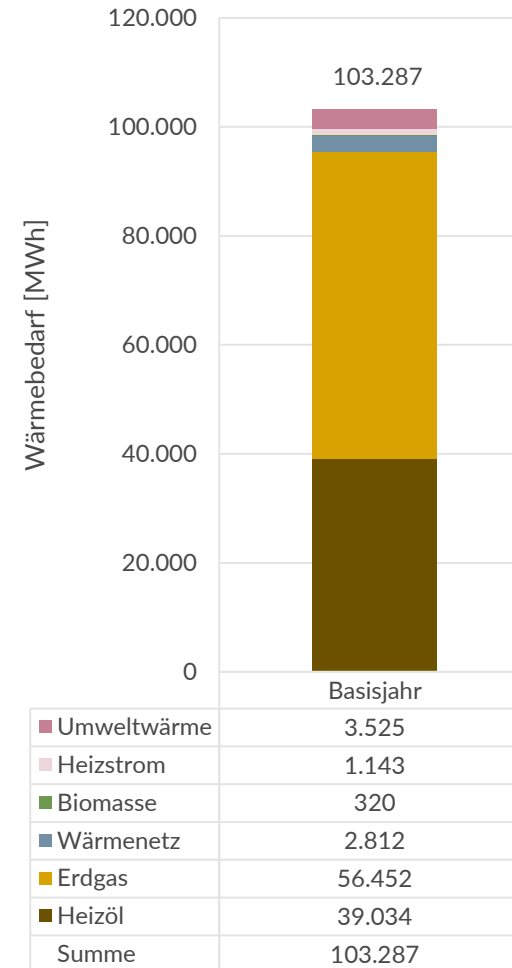
ANTEIL WÄRME NACH SEKTOREN



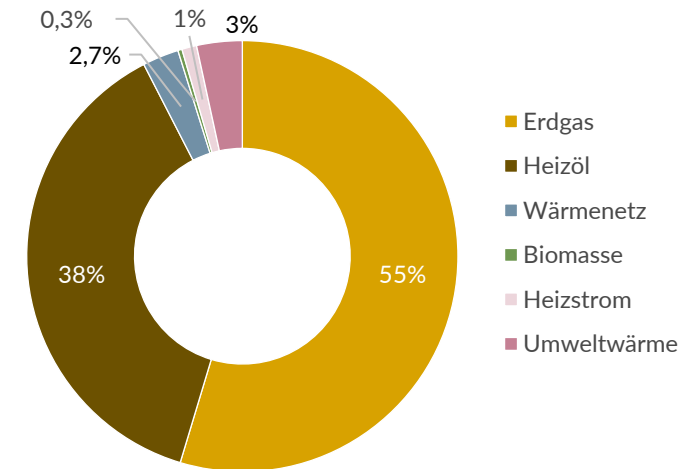
- ▶ Anteil Haushalte bei 81 %
- ▶ Anteil GHD bei 14 %
- ▶ Anteil Kommunaler Einrichtungen mit 5 %

*Unter dem Sektor kommunale Einrichtungen sind die öffentlichen Liegenschaften der Gemeinde zusammengefasst.*

WÄRME NACH ENDENERGIETRÄGERN



ANTEIL NACH ENERGIETRÄGERN



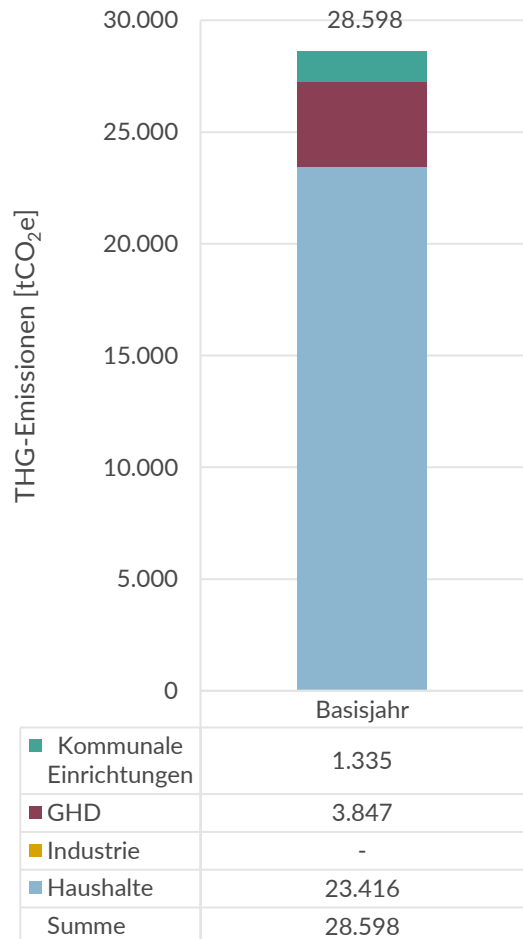
- ▶ Hoher Anteil Erdgas 55 % und Heizöl 38 %
- ▶ Anteil fossiler Brennstoffe in Summe bei ca. 93 %
- ▶ Anteil erneuerbarer Energien sehr gering
- ▶ Wärmenetz vorhanden gespeist mit Erdgas



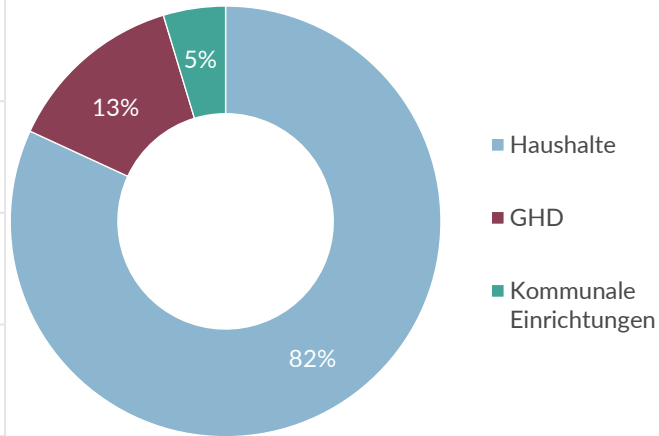
# C 3. BESTANDSANALYSE ERGEBNISSE – THG BILANZ

## THG-EMISSIONEN

THG-EMISSIONEN NACH SEKTOREN



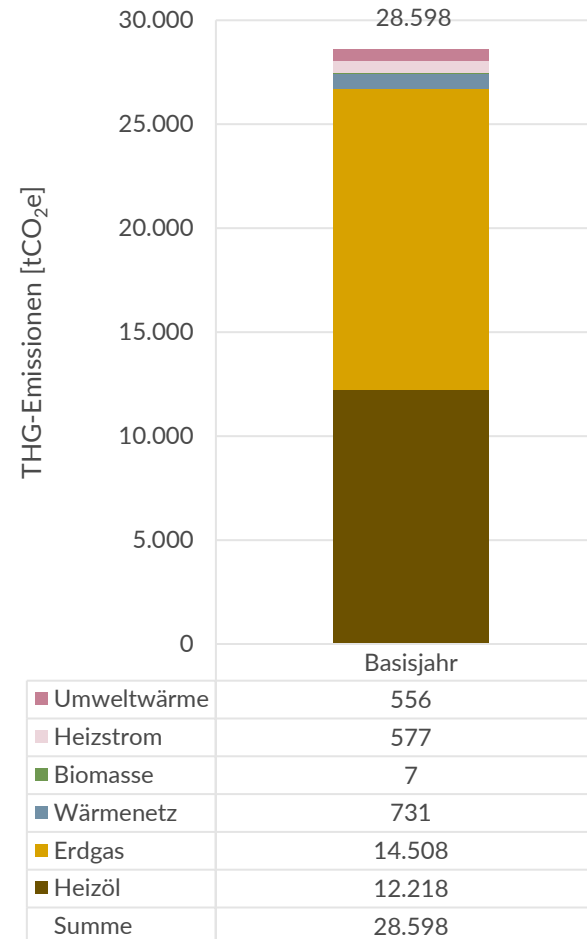
ANTEIL THG-EMISSIONEN NACH SEKTOREN



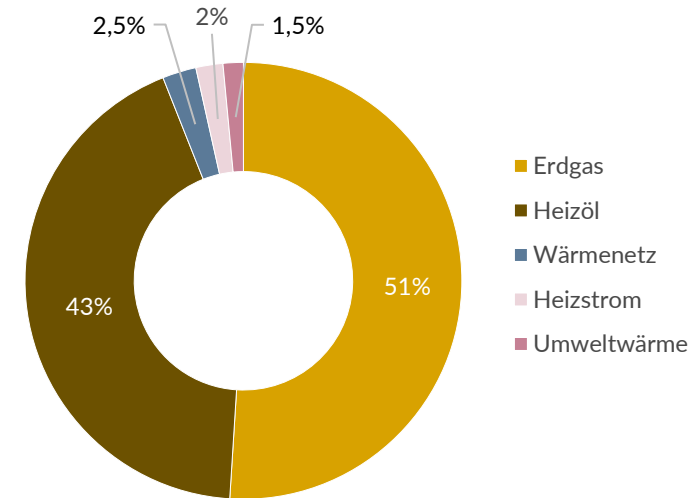
- ▶ Anteil Haushalte bei 82 %
- ▶ Anteil GHD bei 13 %
- ▶ Anteil Kommunaler Einrichtungen mit 5 %

*Unter dem Sektor kommunale Einrichtungen sind die öffentlichen Liegenschaften der Gemeinde zusammengefasst.*

THG-EMISSIONEN NACH ENERGIETRÄGER



ANTEIL THG-EMISSIONEN NACH ENERGIETRÄGER

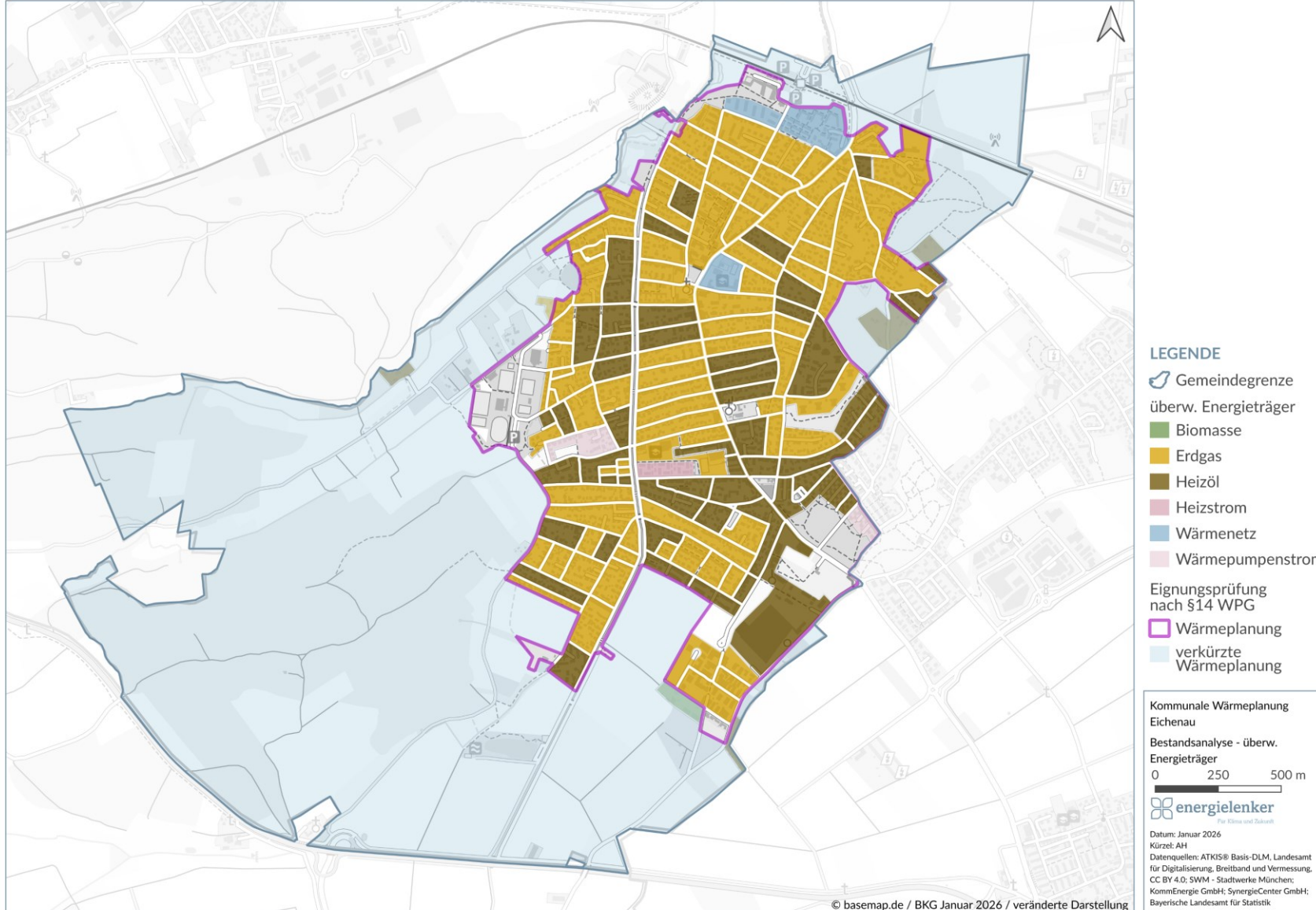


- ▶ Hoher Anteil 94 % fossiler Energeträger
- ▶ Handlungsbedarf für die Wärmeversorgung und Substitution von fossilen Energeträger (insbesondere im Sektor Haushalte)



## D. KARTOGRAFISCHE DARSTELLUNG - ENERGIETRÄGERVERTEILUNG

KWP Eichenau: Bestandsanalyse - überw. Energieträger



- ▶ Zugrunde liegende Daten direkt zuweisbar
  - ▶ Gasverbrauchsdaten
  - ▶ Wärmepumpen und Heizstrom Verbrauchsdaten
  - ▶ Kommunale Liegenschaften
  - ▶ Verbrauchsdaten Wärmenetze
  - ▶ Kkehrbuchdaten 2023

Merke:

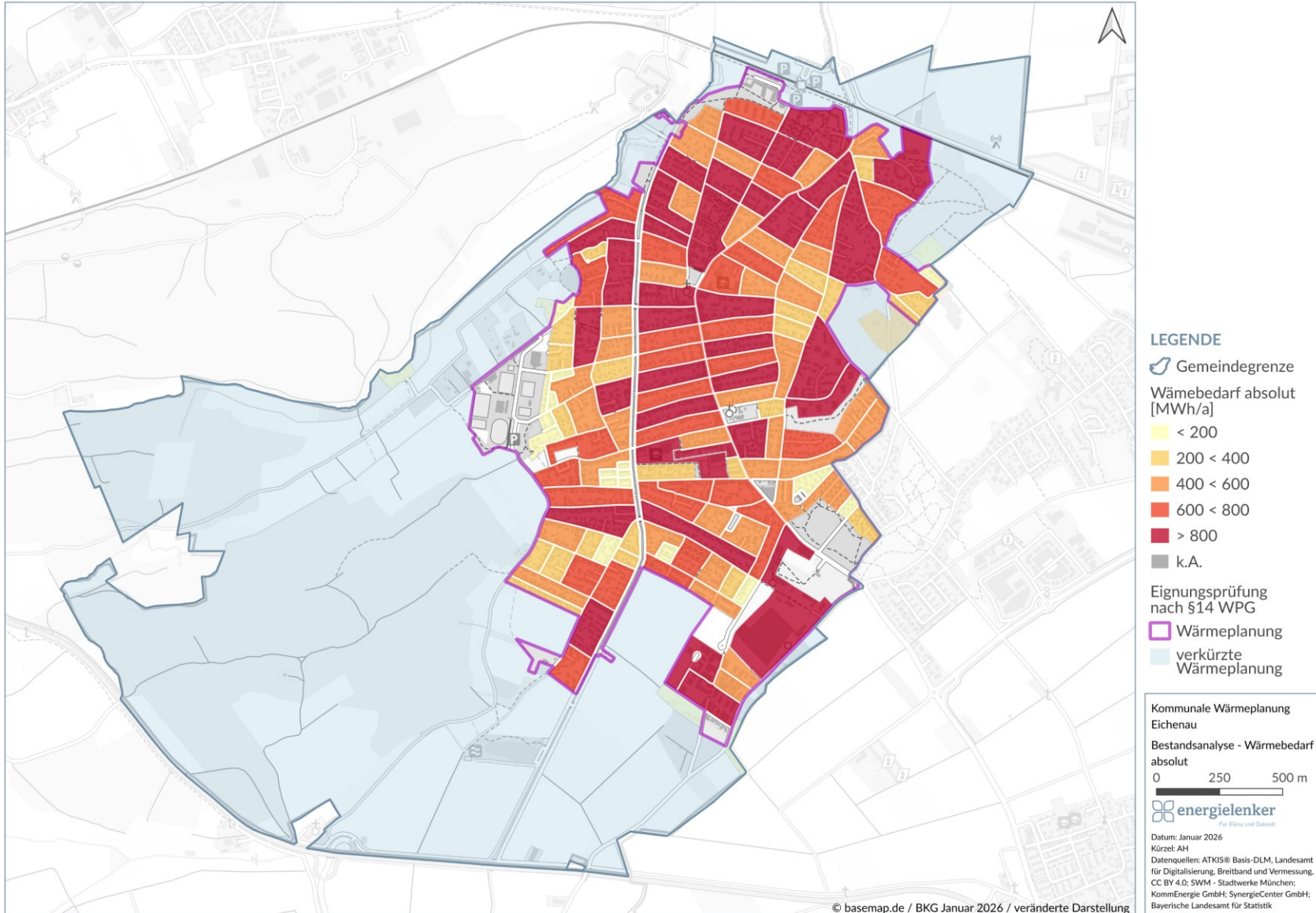
Die Baublockspezifische Darstellung stellt den überwiegenden Energieträger anhand des Anteils am Wärmebedarf dar.

Die Darstellung in der Karte ist nicht anhand der Anzahl je Baublock!



## D. KARTOGRAFISCHE DARSTELLUNG - WÄRMEBEDARF

KWP Eichenau: Bestandsanalyse - Wärmebedarf absolut

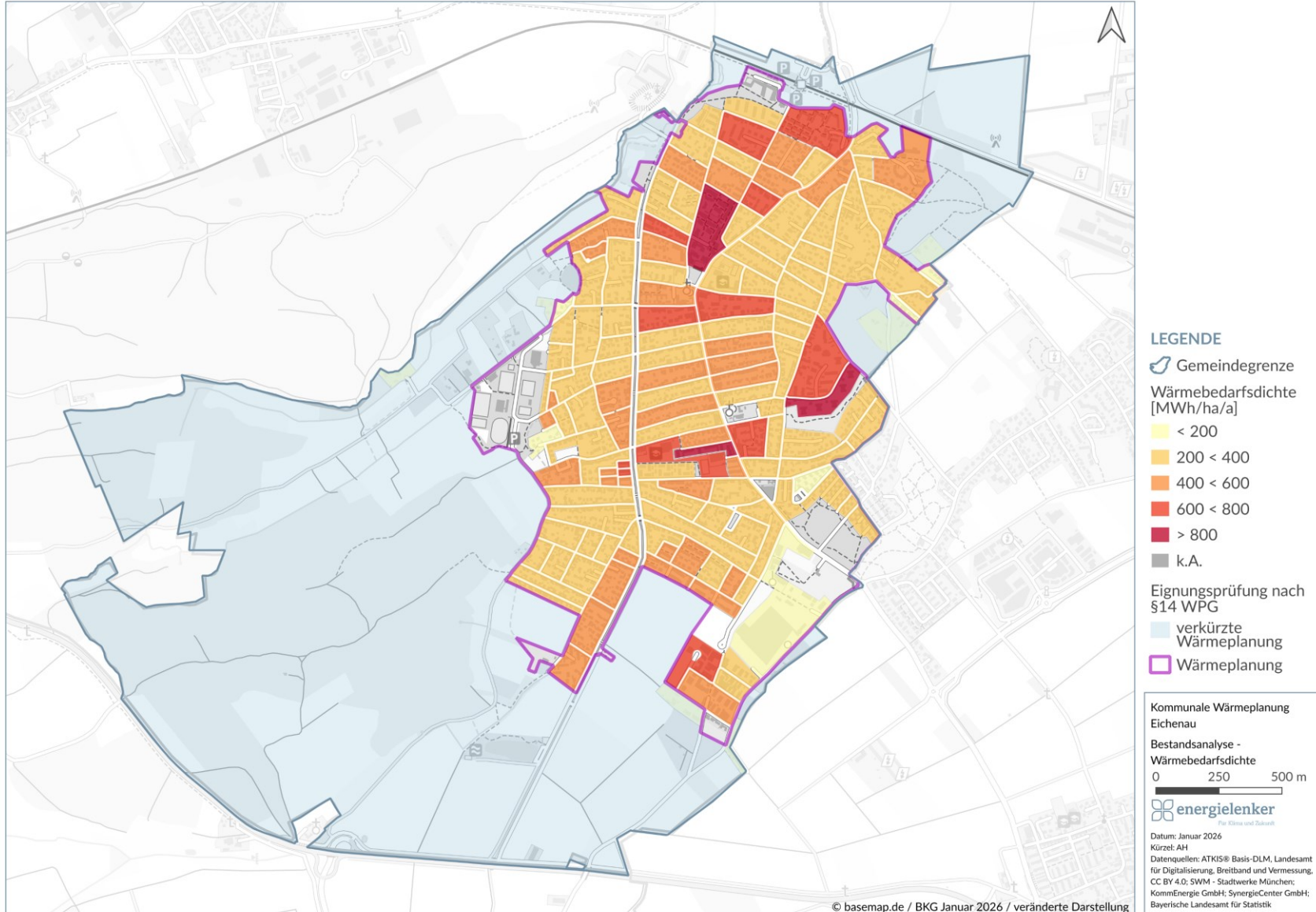


- ▶ Absoluter Wärmebedarf zeigt Streuung über gesamtes Stadtgebiet
- ▶ Überwiegend 400 – 800 MWh/a
- ▶ Stellenweise > 800 MWh/a
- ▶ Dichte Bebauung in gesamter Gemeinde teilweise Mehrfamilienhäuser



## D. KARTOGRAFISCHE DARSTELLUNG - WÄRMEBEDARFSDICHTE

KWP Eichenau: Bestandsanalyse - Wärmebedarfsdichte

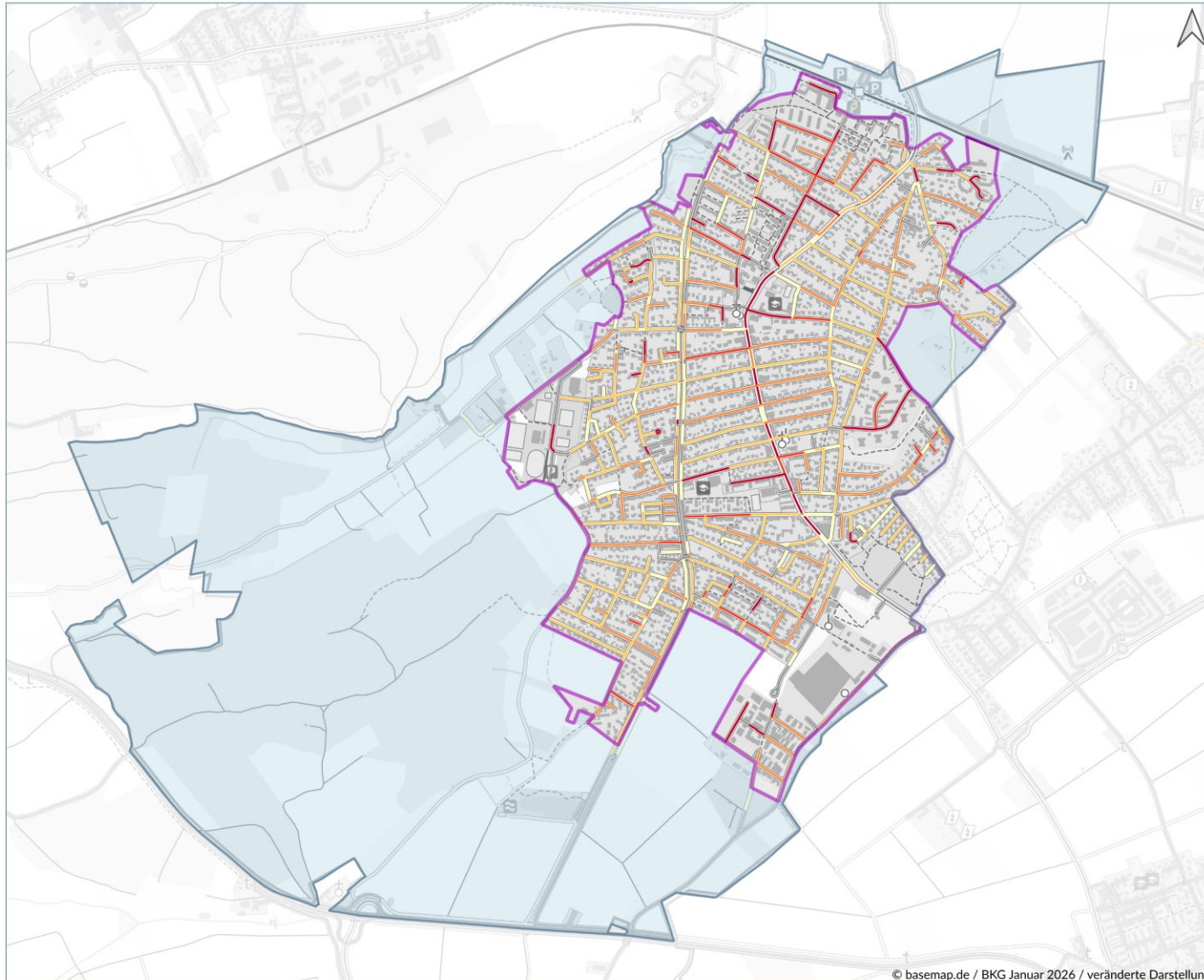


- ▶ Wärmebedarfsdichte ist der Anteil des spezifischen Wärmebedarf bezogen auf die Baublockfläche
- ▶ Überwiegend 200 – 400 MWh/ha/a und 400 < 600 MWh/ha/a
- ▶ Einige Hotspots erkennbar
  - ▶ 600 < 800 MWh/ha/a
  - ▶ > 800 MWh/ha/a
  - ▶ Hauptplatz / Emmeringer Straße
- ▶ Indikator für Wärmenetzeignung
  - ▶ Eignung gegeben ab > 400 MWh/ha/a



## D. KARTOGRAFISCHE DARSTELLUNG - WÄRMELINIENDICHTE

KWP Eichenau: Bestandsanalyse - Wärmelinienindichte



### LEGENDE

Gemeindegrenze

Wärmelinienindichte  
[MWh/m/a]

< 1

1 < 2

2 < 3

3 < 4

> 4

k.A.

Eignungsprüfung nach  
§ 14 WPG

Wärmeplanung

verkürzte  
Wärmeplanung

Kommunale Wärmeplanung  
Eichenau

Bestandsanalyse -  
Wärmelinienindichte

0 250 500 m



Datum: Januar 2026

Kürzel: AH

Datenquellen: ATKIS® Basis-DLM, Landesamt  
für Digitalisierung, Breitband und Vermessung;  
CC BY 4.0, SWM - Stadtwerke München;  
KommEnergie GmbH; SynergieCenter GmbH;  
Bayerische Landesamt für Statistik

- ▶ Wärmelinienindichte ist der Anteil des spezifischen Wärmebedarf bezogen auf einen Straßenabschnitt
- ▶ Überwiegend  $1 < 2$  und  $2 < 3$  MWh/m/a
- ▶ An Hauptverkehrsstrassen Beispielsweise Hauptstraße stellenweise  $3 < 4$  MWh/m/a

- ▶ Indikator für Wärmenetzeignung
  - ▶ Hohe Eignung  $> 1,7$  MWh/m/a

# GESTALTEN SIE MIT!

Für Klima und Zukunft

Vielen Dank für Ihre Aufmerksamkeit!