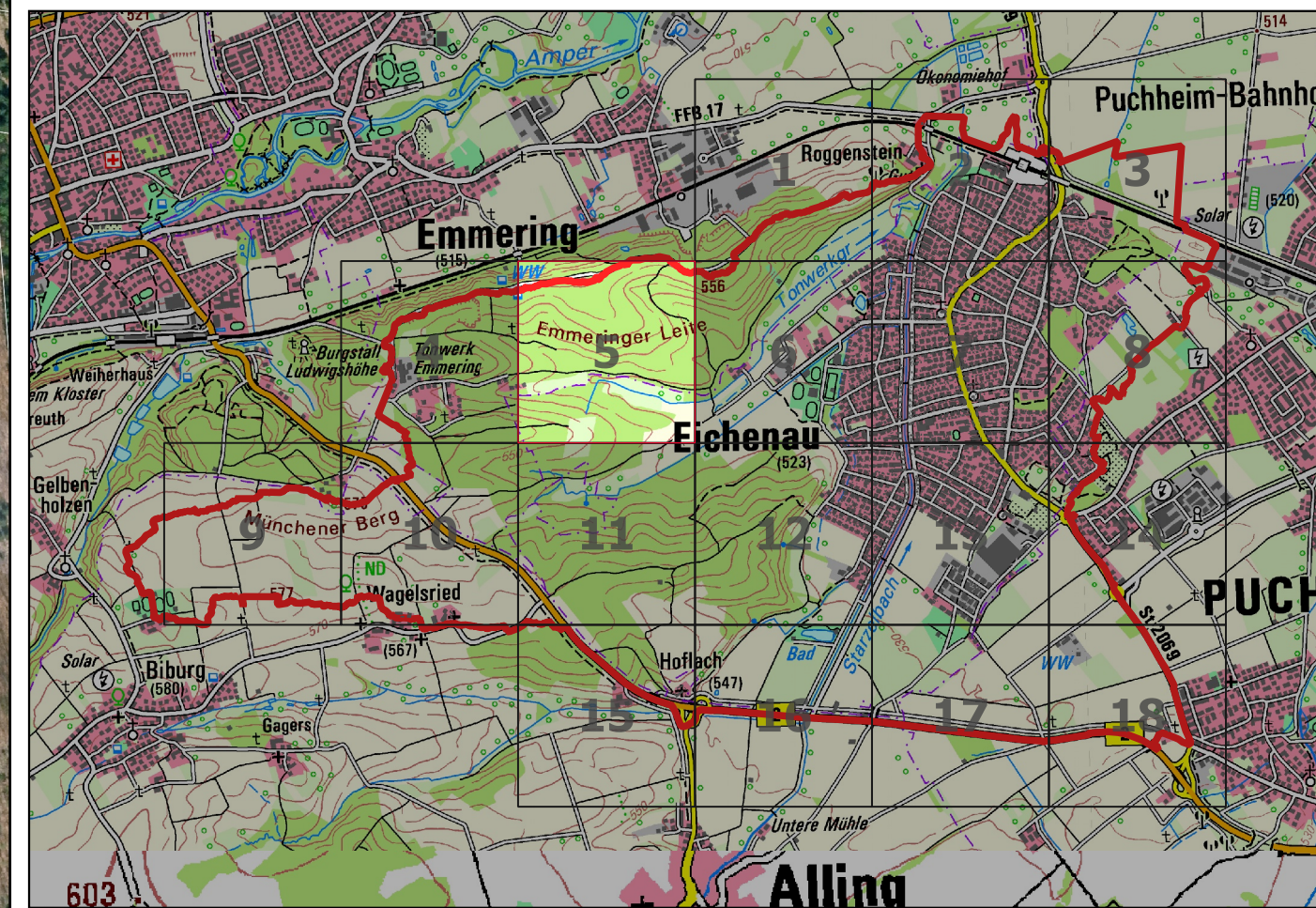




## Legende

- Modellgebiet
  - Gemeindegrenze
  - Flurstücksgrenzen
  - Gebäudeumgriffe
  - Schwellen zu Tiefgaragen
  - Geländeänderung seit Laserscan-Befliegung 2011 - einmodelliert
  - Geländeänderung seit Laserscan-Befliegung 2011 - nicht einmodelliert
- 
- maximale Tiefe Fließgewässerhochwasser [m]
    - 0.02 - 0.05 (Signifikanzgrenze, informativ)
    - 0.05 - 0.10
    - 0.10 - 0.25
    - 0.25 - 0.50
    - 0.50 - 1.00
    - 1.00 - 2.00
    - > 2.00
  - maximale Tiefe wild abfließendes Wasser [m]
    - 0.05 - 0.10
    - 0.10 - 0.25
    - 0.25 - 0.50
    - 0.50 - 1.00
    - 1.00 - 2.00
    - > 2.00

## Übersicht



Hinweis: Die dargestellten maximierten Simulationsergebnisse treten im Modell in verschiedenen Szenarien und zu verschiedenen Zeitpunkten auf. Die dargestellte Gesamtsituation zeigt eine synthetische Zusammenfassung der lokal auftretenden Maxima, die in dieser Form nie gleichzeitig vorkommen.

0 100 200 m Koordinatenbezugssystem EPSG: 25832  
ETRS89 / UTM zone 32N

Diese Unterlage und ihr Inhalt sind unser geistiges Eigentum. Sie darf nicht ohne unsere schriftliche Genehmigung vervielfältigt, unbefugten Dritten zur Einsicht überlassen oder sonstwie mitgeteilt werden oder zu anderen Zwecken, als sie dem Empfänger anvertraut ist, benutzt werden. Sie ist auf Verlangen zurückzugeben.

Bauherr / Auftraggeber Stadt Eichenau  
Hauptplatz 2  
82223 Eichenau

Planverfasser CDM Smith Consult GmbH  
Westendstraße 193  
80686 München tel: 089 8896920  
muenchen@cdsmith.com  
cdsmith.com

Projekt integrales Starkregen- und Sturzflutrisikomanagementkonzept Eichenau

Titel **Maximale Wassertiefen IST-Zustand  
extremes Starkregenereignis**

Datum	08/2021	Gez.	28.09.2021	Bearb.	pit	Phase	pit	Projekt-Nr.	257413	Maßstab	1:2.500	Anlage	1.2.4	Blatt	5
Name	pit	Dateiname	Postprocessing_IST2.ggz	Bericht-Nr.	1										