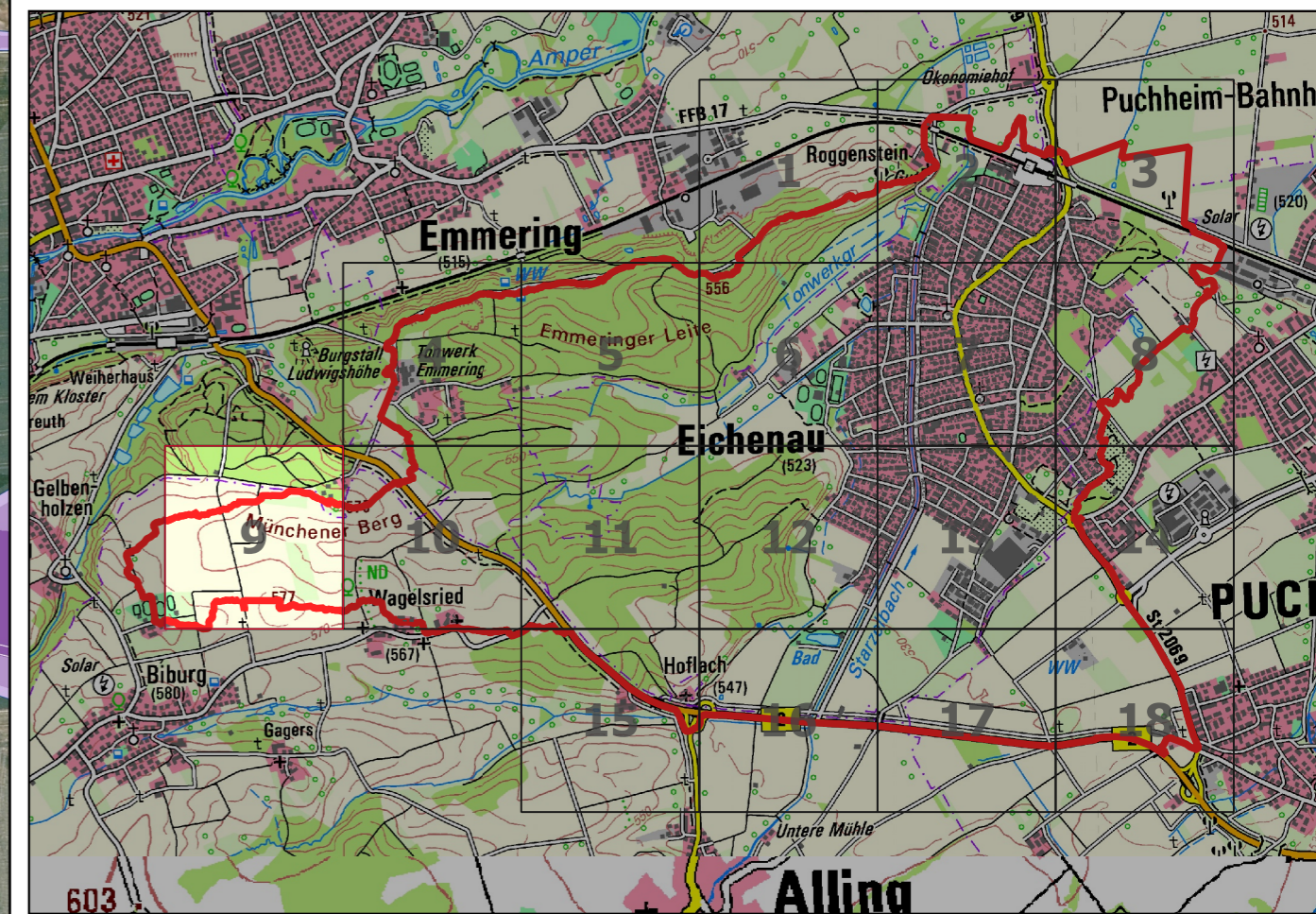




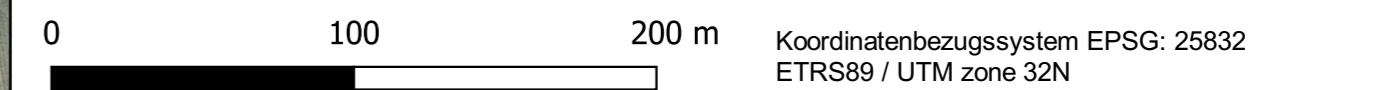
Legende

- Modellgebiet
 - Gemeindegrenze
 - Flurstücksgrenzen
 - Gebäudeumgriffe
 - Schwellen zu Tiefgaragen
 - Geländeänderung seit Laserscan-Befliegung 2011 - einmodelliert
 - Geländeänderung seit Laserscan-Befliegung 2011 - nicht einmodelliert
-
- maximale Tiefe Fließgewässerhochwasser [m]
 - 0.02 - 0.05 (Signifikanzgrenze, informativ)
 - 0.05 - 0.10
 - 0.10 - 0.25
 - 0.25 - 0.50
 - 0.50 - 1.00
 - 1.00 - 2.00
 - > 2.00
 - maximale Tiefe wild abfließendes Wasser [m]
 - 0.05 - 0.10
 - 0.10 - 0.25
 - 0.25 - 0.50
 - 0.50 - 1.00
 - 1.00 - 2.00
 - > 2.00



Übersicht



Hinweis: Die dargestellten maximierten Simulationsergebnisse treten im Modell in verschiedenen Szenarien und zu verschiedenen Zeitpunkten auf. Die dargestellte Gesamtsituation zeigt eine synthetische Zusammenfassung der lokal auftretenden Maxima, die in dieser Form nie gleichzeitig vorkommen.



Diese Unterlage und ihr Inhalt sind unser geistiges Eigentum. Sie darf nicht ohne unsere schriftliche Genehmigung vervielfältigt, unbefugten Dritten zur Einsicht überlassen oder sonstwie mitgeteilt werden oder zu anderen Zwecken, als sie dem Empfänger anvertraut ist, benutzt werden. Sie ist auf Verlangen zurückzugeben.

Bauherr / Auftraggeber 	Stadt Eichenau Hauptplatz 2 82223 Eichenau
Planverfasser 	CDM Smith Consult GmbH Westendstraße 193 80686 München tel: 089 8896920 muenchen@cdmsmith.com cdmsmith.com

Projekt **integrales Starkregen- und Sturzflutrisikomanagementkonzept Eichenau**

Titel **Maximale Wassertiefen IST-Zustand extremes Starkregereignis**

Gez.	Bearb.	Phase	Projekt-Nr.	Maßstab	Anlage	Blatt
08/2021	28.09.2021		257413	1:2.500	1.2.4	9
Name	pit	pit	Bericht-Nr.			
Dateiname	Postprocessing_IST2.ggz		1			