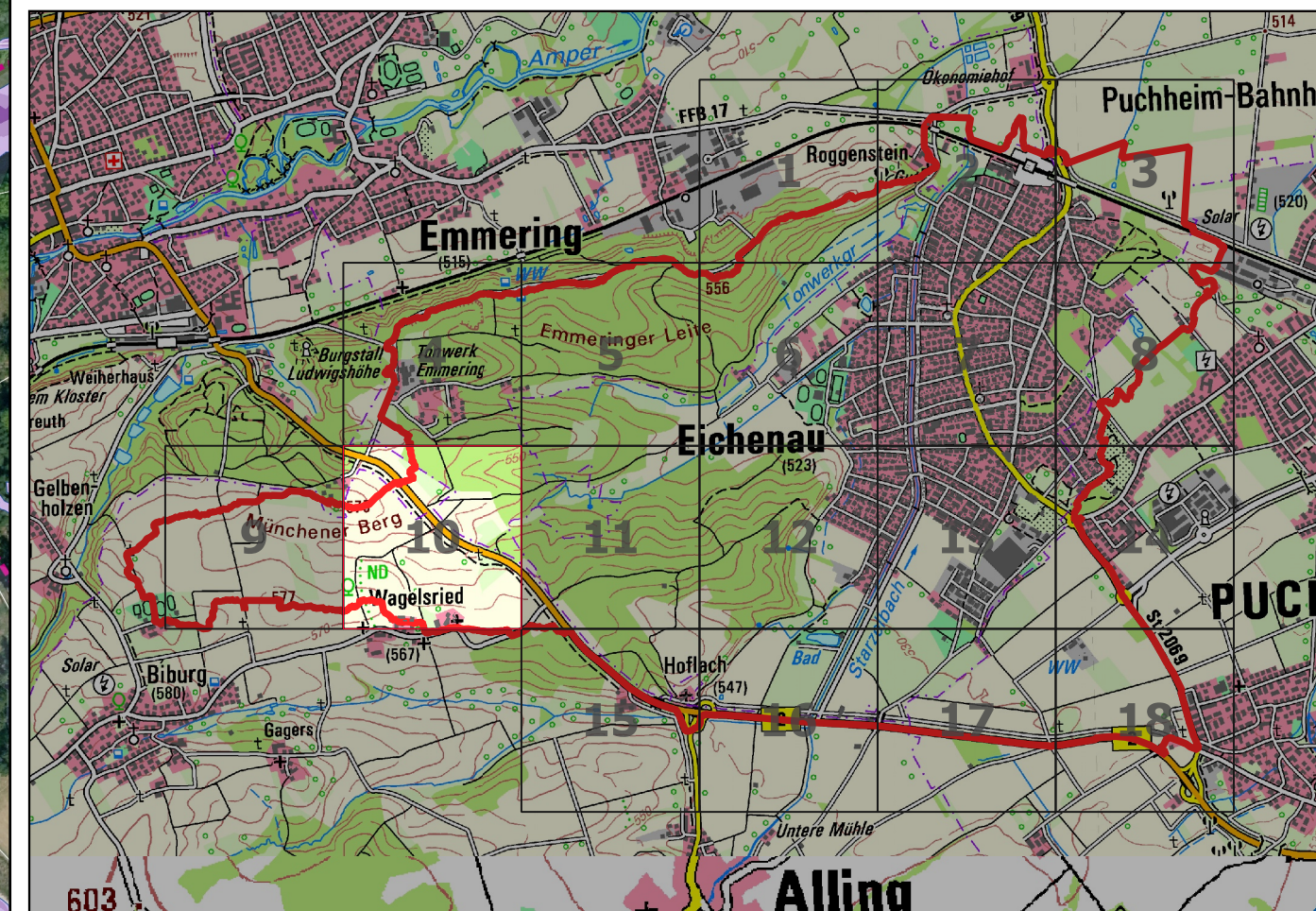




Legende

- Modellgebiet
 - Gemeindegrenze
 - Flurstücksgrenzen
 - Gebäudeumgriffe
 - Schwellen zu Tiefgaragen
 - ▲ Geländeänderung seit Laserscan-Befliegung 2011 - einmodelliert
 - ▲ Geländeänderung seit Laserscan-Befliegung 2011 - nicht einmodelliert
-
- maximale Tiefe Fließgewässerhochwasser [m]
 - 0.02 - 0.05 (Signifikanzgrenze, informativ)
 - 0.05 - 0.10
 - 0.10 - 0.25
 - 0.25 - 0.50
 - 0.50 - 1.00
 - 1.00 - 2.00
 - > 2.00
-
- maximale Tiefe wild abfließendes Wasser [m]
 - 0.05 - 0.10
 - 0.10 - 0.25
 - 0.25 - 0.50
 - 0.50 - 1.00
 - 1.00 - 2.00
 - > 2.00

Übersicht



Hinweis: Die dargestellten maximierten Simulationsergebnisse treten im Modell in verschiedenen Szenarien und zu verschiedenen Zeitpunkten auf. Die dargestellte Gesamtsituation zeigt eine synthetische Zusammenfassung der lokal auftretenden Maxima, die in dieser Form nie gleichzeitig vorkommen.

0 100 200 m Koordinatenbezugssystem EPSG: 25832 ETRS89 / UTM zone 32N

Diese Unterlage und ihr Inhalt sind unser geistiges Eigentum. Sie darf nicht ohne unsere schriftliche Genehmigung vervielfältigt, unbefugten Dritten zur Einsicht überlassen oder sonstwie mitgeteilt werden oder zu anderen Zwecken, als sie dem Empfänger anvertraut ist, benutzt werden. Sie ist auf Verlangen zurückzugeben.

Bauherr / Auftraggeber Stadt Eichenau
Hauptplatz 2
82223 Eichenau

Planverfasser CDM Smith Consult GmbH
Westendstraße 193
80686 München tel: 089 8896920
muenchen@cdmsmith.com
cdmsmith.com

Projekt integrales Starkregen- und Sturzflutrisikomanagementkonzept Eichenau

Titel **Maximale Wassertiefen IST-Zustand
extremes Starkregeneignis**

Datum	Gez. 08/2021	Bearb. 28.09.2021	Phase	Projekt-Nr. 257413	Maßstab 1:2.500	Anlage 1.2.4	Blatt 10
Name	pit	pit		Bericht-Nr. 1			
Dateiname	Postprocessing_IST2.ggz						